



Arbeitsgemeinschaft
für Naturschutz
Tecklenburger Land e.V.

VERANSTALTER:

Arbeitsgemeinschaft für Naturschutz
Tecklenburger Land e.V.
Bahnhofstr. 73, 49545 Tecklenburg

Anfahrt: Bus Linie R45,
Haltestelle „Sägemühle“

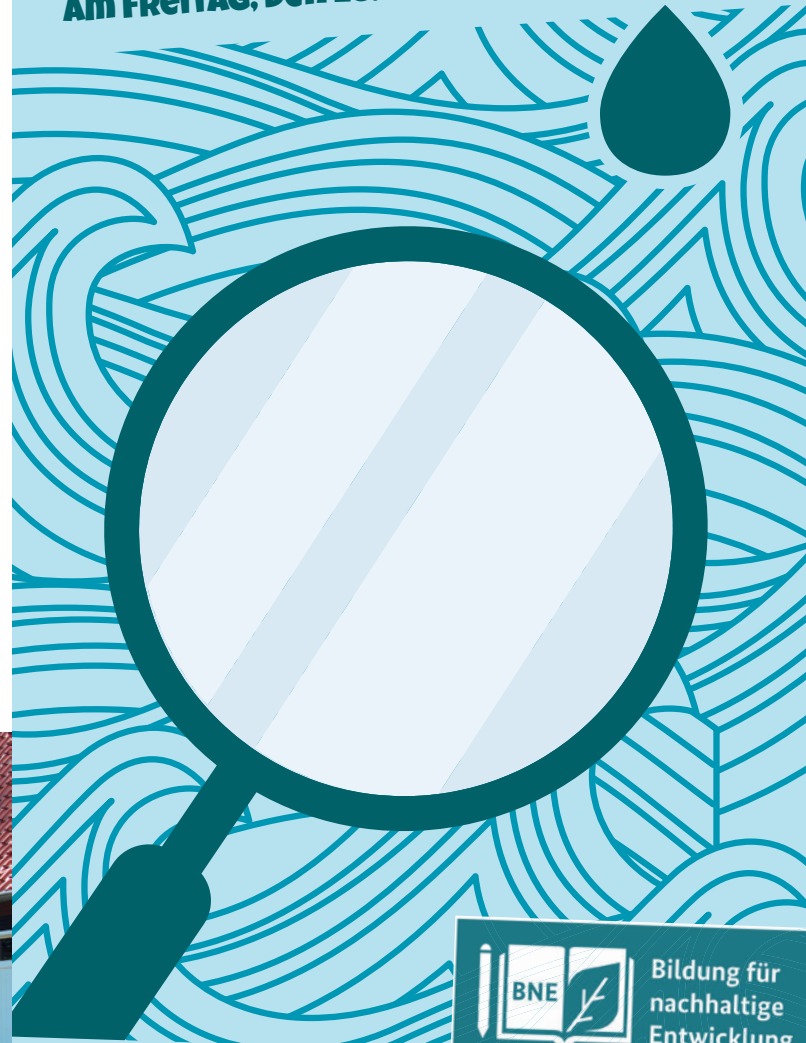
Solltet ihr noch offene Fragen zu unserer
Veranstaltung haben, dann meldet euch
gerne bei der ANTL: 05482-929295 oder
umweltbildung@antl-ev.de

In Zusammenarbeit mit dem
BNE-Regionalzentrum Kreis Steinfurt.



Naturschutzzentrum „Sägemühle“

**WERDE AUCH DU ZUM
NATUREXPERTEN
„WASSERFORSCHER“
AM FREITAG, DEN 28. OKTOBER UM 14.30 UHR**



**BNE-VERANSTALTUNG FÜR
SCHÜLERINNEN UND SCHÜLER (5. - 7. SCHULJAHR)
AUS DEM TECKLENBURGER LAND**

Ohne Wasser gibt es kein Leben. Die Menschen und Tiere brauchen Wasser zum Trinken und die Pflanzen benötigen Wasser zum Wachsen. Es ist Grundlage allen Lebens, denn alles Leben ist im Wasser entstanden.

Ein erwachsener Mensch besteht zu etwa 70% aus Wasser und die Oberfläche unserer Erde ist etwa zu zwei Drittel mit Wasser bedeckt.

Um noch mehr über dieses feuchte Element zu lernen, möchten wir euch auf eine spannende Entdeckungstour im Naturschutzzentrum an der Sägemühle in Tecklenburg einladen.

Spielerisch klären wir die Bedeutung des Wassers für den Menschen und die Natur auf. Um die Wasserqualität des Mühlenbachs zu ermitteln, werden wir eine ökologische und chemische Wasseruntersuchung durchführen.

Außerdem werden wir nicht nur auf dem Land forschen, sondern auch im Wasser mit Gummistiefel und Keschern nach den geheimnisvollen Bachbewohnern suchen.

Seid also darauf gefasst, dass ihr nicht ganz trocken nach Hause kommen werdet.

GANZ WICHTIG:
Bringt Gummistiefel und Wechselsocken mit, ggf. wetterangepasste Kleidung!

BEREIT ZU FORSCHEN?

WANN:

Freitag, 28. Oktober 2022 / 14.30–18.30 Uhr

ANMELDUNG:

Meldet Euch bitte bis zum 21. Oktober an! Die Anmeldung erfolgt per E-Mail über die ANTL unter: umweltbildung@antl-ev.de
Bitte Name, Anschrift, Telefon, Klasse/Schule mit angeben.

TEILNAHMEBEITRAG:

5€ (bitte mit der Anmeldung überweisen).
Darin enthalten sind u.a.: Getränke, Kuchen, Urkunde, Geschenk

Konto der ANTL e.V. bei der Kreissparkasse
Steinfurt: IBAN: DE69 4035 1060 0000 1197 68

